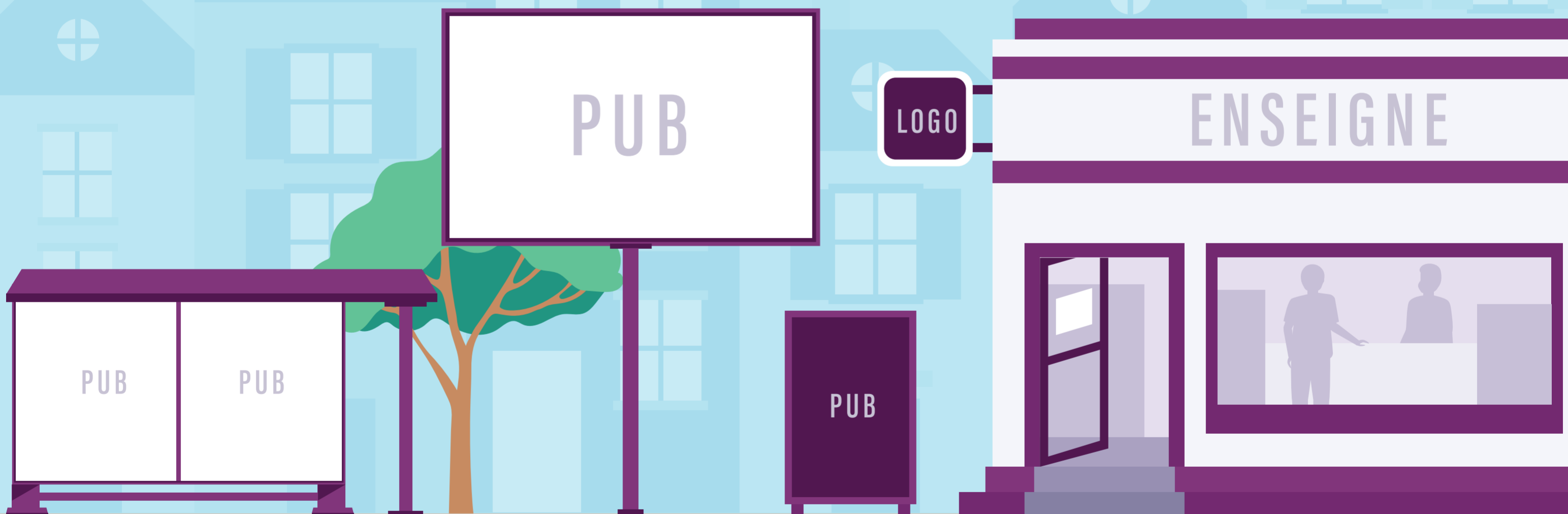


QUEL CADRE POUR LA
PUBLICITÉ DANS LES
VALS DU DAUPHINÉ ?

Présentation du diagnostic
du Règlement Local de Publicité
intercommunal (RLPi)

RÉUNION PUBLIQUE



Mardi 11 juin 2024 à 18h30

La Chapelle de la Tour, Mairie salle du Conseil